

Berufsschule

Vorstellung der Berufsfelder und
allgemeine Informationen

Berufsfelder

Ausbildungsberufe

- Bau: Maurer, Stuckateure, Fliesenleger, Beton- und Stahlbetonbauer, Isolierer, Straßenbauer (1.Lehrjahr) S. 3 - 5
- Bau: Zimmerer (1., 2. und 3. Lehrjahr) S. 6 - 8
- Metall: Konstruktionsmechaniker, Metallbauer S. 9 - 11
- Metall: Anlagenmechaniker (SHK) S. 12 - 14
- Medien: Mediengestalter S. 15 - 17
- Informationstechnologie: Fachinformatiker, Informations- und Telekommunikations-Systemelektroniker S. 18 - 20
- Gesundheit: Zahnmedizinische Fachangestellte S. 21 - 23

Bau: Maurer, Stuckateure, Fliesenleger, Beton- und Stahlbetonbauer, Isolierer, Straßenbauer (nur 1. Lehrjahr)

Ausbildungsberufe

- Maurer/in, Beton- und Stahlbetonbauer/in, Stuckateur/in, Fliesenleger/in, Straßenbauer/in, Wärme-, Kälte- und Schallisolierer/in, ...
→ alle Berufe des Bauhauptgewerbes
(mit Ausnahme „Zimmerer/in“, da es für diesen Beruf eine eigene Klasse gibt.)
 - Ausbildungsdauer: 3 Jahre
 - untersteht der Handwerkskammer (HK)
- Hochbaufacharbeiter/in, Tiefbaufacharbeiter/in, Ausbaufacharbeiter/in
 - Ausbildungsdauer: 2 Jahre
 - untersteht der Handwerkskammer (HK)

Voraussetzungen

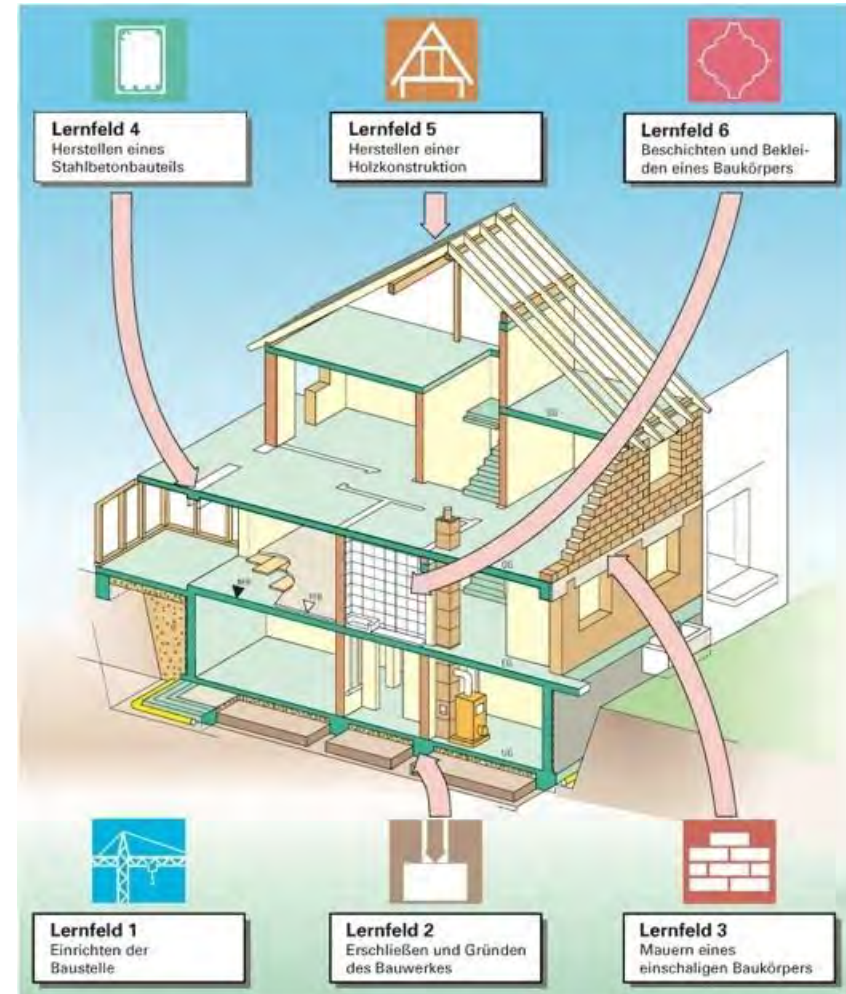
- kein Schulabschluss erforderlich
- erforderlich ist ein abgeschlossener Ausbildungsvertrag in einem der genannten Berufe.
→ Dieser Vertrag wird in der sogenannten „Lehrlingsrolle“ der Handwerkskammer eingetragen.



Bau: Maurer, Stuckateure, Fliesenleger, Beton- und Stahlbetonbauer, Isolierer, Straßenbauer (nur 1.Lehrjahr)

Wichtige Inhalte der Ausbildung

- allgemeinbildende Fächer
- fachtheoretische Berufsinhalte: 6 Lernfelder
- Projektorientierte Aufgabenstellungen zu
 - Grundlagen des Bauens
 - wesentlichen Baustoffen und Zusammenhängen
- Theorie- und Laborunterricht zur optimalen Ergänzung – Verknüpfung theoretischer Inhalte mit praktischen Versuchen.



Bau: Maurer, Stuckateure, Fliesenleger, Beton- und Stahlbetonbauer, Isolierer, Straßenbauer (nur 1.Lehrjahr)

Unterrichtsmodus

- Der Unterricht erfolgt im Block
 - in der Regel fünf Blöcke von ca. vier Wochen.
 - Schultage sind Montag, Dienstag und Mittwoch.

The image contains two calendar-like grids. The left grid shows dates from 01.10 to 15.12 with colored blocks (blue, yellow, green) representing training periods. The right grid is a table with columns for dates and rows for subjects, with 'BIMAR' in the header.

- außerhalb der Unterrichtsblöcke sind die Schüler/Auszubildenden:
 - in ihren Betrieben
 - in der überbetrieblichen Ausbildung (ÜBA) in Donaueschingen

Prüfungen – weiterer Bildungsgang

- 2-jährige Ausbildungen: Zwischenprüfung nach dem 1. Lehrjahr
 - z.B. Hochbaufacharbeiter, Ausbaufacharbeiter oder Tiefbaufacharbeiter
- 3-jährige Ausbildungen: Zeugnis, weitere Ausbildung erfolgt an einer anderen Berufsschule (dort wird nach dem 2. Lehrjahr die Zwischenprüfung abgelegt)
 - z.B.
 - Maurer und Fliesenleger: Donaueschingen
 - Stuckateure: Schopfheim
 - Straßenbauer: Bühl

Bau: Zimmerer (1., 2. und 3. Lehrjahr)

Ausbildungsberufe

- Zimmerer/ -in
 - Ausbildungsdauer: 3 Jahre
 - untersteht der Handwerkskammer (HK)
- Ausbaufacharbeiter/ -in
 - Ausbildungsdauer: 2 Jahre
 - untersteht der Handwerkskammer (HK)



Voraussetzungen

- kein Schulabschluss erforderlich
- erforderlich ist ein abgeschlossener
Ausbildungsvertrag in einem der genannten
Berufe.
 - Dieser Vertrag wird in der sogenannten
„Lehrlingsrolle“ der Handwerkskammer
eingetragen.



Bau: Zimmerer (1., 2. und 3. Lehrjahr)

Wichtige Inhalte des 1. Lehrjahres

- allgemeinbildende Fächer
- fachtheoretischen Berufsinhalte: 6 Lernfelder
- projektorientierte Aufgabenstellungen zu
 - Grundlagen des Bauens
 - wesentlichen Baustoffen und Zusammenhängen
- Theorie- und Laborunterricht zur optimalen Ergänzung – Verknüpfung theoretischer Inhalte mit praktischen Versuchen.

→ Folglich werden in der Grundstufe alle Bereiche durchgenommen, die zur Erstellung eines kompletten Gebäudes wichtig sind.

Wichtige Inhalte in der Fachstufe 2./3. Lehrjahr

- allgemeinbildende Fächer
- wachsende Digitalisierung: Thematisierung von computergesteuerten Abbundanlagen/CAD-Unterricht
- fachtheoretische Berufsinhalte / Lernfelder 7-18

→ Fokus auf das Zimmererhandwerk: z.B.

- LF 07: Abbinden und Richten eines Satteldaches
- LF 10: Einbauen einer Holzbalkendecke
- LF 13: Schiften am ungleich geneigten Walmdach
- LF 16: Konstruieren einer gewendelten Holzterrasse
- LF 18: Warten eines Niedrigenergiehauses



Bau: Zimmerer (1., 2. und 3. Lehrjahr)

Unterrichtsmodus

- Der Unterricht erfolgt im Block
 - In der Regel drei Blöcke von ca. vier Wochen.

Blockplan (Änderungen vorbehalten) | Ergreif-Geberberufshilfe
Stand: 18.06.2020 | Jahressplan: 2020/21 | gilt für: 1. Klasse, 2. Klasse, 3. Klasse

Zimmerer	Datum	M	G	D	O	F	M	D	O	M	D	O	F	M	D	O	F
SW	38	14.09.	1	18.09.	A	x	x	x	x	x	x	x	x	x	x	x	x
P	50	01.10.	1	24.10.													

Klassenstundenplan B32i/R Zimmerer | KL: FRY

Mo	Di	Mi	Do	Fr	Sa	Son
11:00-12:00	11:00-12:00	11:00-12:00	11:00-12:00	11:00-12:00		
12:00-13:00	12:00-13:00	12:00-13:00	12:00-13:00	12:00-13:00		
13:00-14:00	13:00-14:00	13:00-14:00	13:00-14:00	13:00-14:00		
14:00-15:00	14:00-15:00	14:00-15:00	14:00-15:00	14:00-15:00		
15:00-16:00	15:00-16:00	15:00-16:00	15:00-16:00	15:00-16:00		
16:00-17:00	16:00-17:00	16:00-17:00	16:00-17:00	16:00-17:00		
17:00-18:00	17:00-18:00	17:00-18:00	17:00-18:00	17:00-18:00		
18:00-19:00	18:00-19:00	18:00-19:00	18:00-19:00	18:00-19:00		
19:00-20:00	19:00-20:00	19:00-20:00	19:00-20:00	19:00-20:00		
20:00-21:00	20:00-21:00	20:00-21:00	20:00-21:00	20:00-21:00		
21:00-22:00	21:00-22:00	21:00-22:00	21:00-22:00	21:00-22:00		
22:00-23:00	22:00-23:00	22:00-23:00	22:00-23:00	22:00-23:00		
23:00-24:00	23:00-24:00	23:00-24:00	23:00-24:00	23:00-24:00		
24:00-25:00	24:00-25:00	24:00-25:00	24:00-25:00	24:00-25:00		
25:00-26:00	25:00-26:00	25:00-26:00	25:00-26:00	25:00-26:00		
26:00-27:00	26:00-27:00	26:00-27:00	26:00-27:00	26:00-27:00		
27:00-28:00	27:00-28:00	27:00-28:00	27:00-28:00	27:00-28:00		
28:00-29:00	28:00-29:00	28:00-29:00	28:00-29:00	28:00-29:00		
29:00-30:00	29:00-30:00	29:00-30:00	29:00-30:00	29:00-30:00		
30:00-31:00	30:00-31:00	30:00-31:00	30:00-31:00	30:00-31:00		
31:00-32:00	31:00-32:00	31:00-32:00	31:00-32:00	31:00-32:00		
32:00-33:00	32:00-33:00	32:00-33:00	32:00-33:00	32:00-33:00		
33:00-34:00	33:00-34:00	33:00-34:00	33:00-34:00	33:00-34:00		
34:00-35:00	34:00-35:00	34:00-35:00	34:00-35:00	34:00-35:00		
35:00-36:00	35:00-36:00	35:00-36:00	35:00-36:00	35:00-36:00		
36:00-37:00	36:00-37:00	36:00-37:00	36:00-37:00	36:00-37:00		
37:00-38:00	37:00-38:00	37:00-38:00	37:00-38:00	37:00-38:00		
38:00-39:00	38:00-39:00	38:00-39:00	38:00-39:00	38:00-39:00		
39:00-40:00	39:00-40:00	39:00-40:00	39:00-40:00	39:00-40:00		
40:00-41:00	40:00-41:00	40:00-41:00	40:00-41:00	40:00-41:00		
41:00-42:00	41:00-42:00	41:00-42:00	41:00-42:00	41:00-42:00		
42:00-43:00	42:00-43:00	42:00-43:00	42:00-43:00	42:00-43:00		
43:00-44:00	43:00-44:00	43:00-44:00	43:00-44:00	43:00-44:00		
44:00-45:00	44:00-45:00	44:00-45:00	44:00-45:00	44:00-45:00		
45:00-46:00	45:00-46:00	45:00-46:00	45:00-46:00	45:00-46:00		
46:00-47:00	46:00-47:00	46:00-47:00	46:00-47:00	46:00-47:00		
47:00-48:00	47:00-48:00	47:00-48:00	47:00-48:00	47:00-48:00		
48:00-49:00	48:00-49:00	48:00-49:00	48:00-49:00	48:00-49:00		
49:00-50:00	49:00-50:00	49:00-50:00	49:00-50:00	49:00-50:00		
50:00-51:00	50:00-51:00	50:00-51:00	50:00-51:00	50:00-51:00		
51:00-52:00	51:00-52:00	51:00-52:00	51:00-52:00	51:00-52:00		
52:00-53:00	52:00-53:00	52:00-53:00	52:00-53:00	52:00-53:00		
53:00-54:00	53:00-54:00	53:00-54:00	53:00-54:00	53:00-54:00		
54:00-55:00	54:00-55:00	54:00-55:00	54:00-55:00	54:00-55:00		
55:00-56:00	55:00-56:00	55:00-56:00	55:00-56:00	55:00-56:00		
56:00-57:00	56:00-57:00	56:00-57:00	56:00-57:00	56:00-57:00		
57:00-58:00	57:00-58:00	57:00-58:00	57:00-58:00	57:00-58:00		
58:00-59:00	58:00-59:00	58:00-59:00	58:00-59:00	58:00-59:00		
59:00-60:00	59:00-60:00	59:00-60:00	59:00-60:00	59:00-60:00		
60:00-61:00	60:00-61:00	60:00-61:00	60:00-61:00	60:00-61:00		
61:00-62:00	61:00-62:00	61:00-62:00	61:00-62:00	61:00-62:00		
62:00-63:00	62:00-63:00	62:00-63:00	62:00-63:00	62:00-63:00		
63:00-64:00	63:00-64:00	63:00-64:00	63:00-64:00	63:00-64:00		
64:00-65:00	64:00-65:00	64:00-65:00	64:00-65:00	64:00-65:00		
65:00-66:00	65:00-66:00	65:00-66:00	65:00-66:00	65:00-66:00		
66:00-67:00	66:00-67:00	66:00-67:00	66:00-67:00	66:00-67:00		
67:00-68:00	67:00-68:00	67:00-68:00	67:00-68:00	67:00-68:00		
68:00-69:00	68:00-69:00	68:00-69:00	68:00-69:00	68:00-69:00		
69:00-70:00	69:00-70:00	69:00-70:00	69:00-70:00	69:00-70:00		
70:00-71:00	70:00-71:00	70:00-71:00	70:00-71:00	70:00-71:00		
71:00-72:00	71:00-72:00	71:00-72:00	71:00-72:00	71:00-72:00		
72:00-73:00	72:00-73:00	72:00-73:00	72:00-73:00	72:00-73:00		
73:00-74:00	73:00-74:00	73:00-74:00	73:00-74:00	73:00-74:00		
74:00-75:00	74:00-75:00	74:00-75:00	74:00-75:00	74:00-75:00		
75:00-76:00	75:00-76:00	75:00-76:00	75:00-76:00	75:00-76:00		
76:00-77:00	76:00-77:00	76:00-77:00	76:00-77:00	76:00-77:00		
77:00-78:00	77:00-78:00	77:00-78:00	77:00-78:00	77:00-78:00		
78:00-79:00	78:00-79:00	78:00-79:00	78:00-79:00	78:00-79:00		
79:00-80:00	79:00-80:00	79:00-80:00	79:00-80:00	79:00-80:00		
80:00-81:00	80:00-81:00	80:00-81:00	80:00-81:00	80:00-81:00		
81:00-82:00	81:00-82:00	81:00-82:00	81:00-82:00	81:00-82:00		
82:00-83:00	82:00-83:00	82:00-83:00	82:00-83:00	82:00-83:00		
83:00-84:00	83:00-84:00	83:00-84:00	83:00-84:00	83:00-84:00		
84:00-85:00	84:00-85:00	84:00-85:00	84:00-85:00	84:00-85:00		
85:00-86:00	85:00-86:00	85:00-86:00	85:00-86:00	85:00-86:00		
86:00-87:00	86:00-87:00	86:00-87:00	86:00-87:00	86:00-87:00		
87:00-88:00	87:00-88:00	87:00-88:00	87:00-88:00	87:00-88:00		
88:00-89:00	88:00-89:00	88:00-89:00	88:00-89:00	88:00-89:00		
89:00-90:00	89:00-90:00	89:00-90:00	89:00-90:00	89:00-90:00		
90:00-91:00	90:00-91:00	90:00-91:00	90:00-91:00	90:00-91:00		
91:00-92:00	91:00-92:00	91:00-92:00	91:00-92:00	91:00-92:00		
92:00-93:00	92:00-93:00	92:00-93:00	92:00-93:00	92:00-93:00		
93:00-94:00	93:00-94:00	93:00-94:00	93:00-94:00	93:00-94:00		
94:00-95:00	94:00-95:00	94:00-95:00	94:00-95:00	94:00-95:00		
95:00-96:00	95:00-96:00	95:00-96:00	95:00-96:00	95:00-96:00		
96:00-97:00	96:00-97:00	96:00-97:00	96:00-97:00	96:00-97:00		
97:00-98:00	97:00-98:00	97:00-98:00	97:00-98:00	97:00-98:00		
98:00-99:00	98:00-99:00	98:00-99:00	98:00-99:00	98:00-99:00		
99:00-100:00	99:00-100:00	99:00-100:00	99:00-100:00	99:00-100:00		

- Außerhalb der Unterrichtsblöcke sind die Schüler/Auszubildenden:
 - in ihren Betrieben
 - in der überbetrieblichen Ausbildung (ÜBA) in Donaueschingen.

Prüfungen

- 3-jährige Ausbildung Zimmerer/-in:
 - 2. Lehrjahr: Zwischenprüfung über die HK
 - 3. Lehrjahr: Abschlussprüfung und Gesellenbrief an der Schule und der HK
- 2-jährige Ausbildung Ausbaufacharbeiter/ -in:
 - 1. Lehrjahr: Zwischenprüfung über die HK
 - 2. Lehrjahr: Abschlussprüfung an der Schule und der HK
 - Bei entsprechender Leistung kann das 3. Lehrjahr zum Gesellen angehängt werden.

Metall: Konstruktionsmechaniker, Metallbauer

Ausbildungsberufe

- Metallbauer
 - Ausbildungsdauer: 3,5 Jahre
 - untersteht der Handwerkskammer (HK)
- Konstruktionsmechaniker
 - Ausbildungsdauer: 3,5 Jahre
 - untersteht der Industrie- und Handelskammer (IHK)

Voraussetzungen

- kein Schulabschluss erforderlich
- erforderlich ist ein abgeschlossener Ausbildungsvertrag in einem der genannten Berufe.



Metall: Konstruktionsmechaniker, Metallbauer

Wichtigste Inhalte

Die Berufstheorie wird in 13 Lernfeldern unterrichtet.

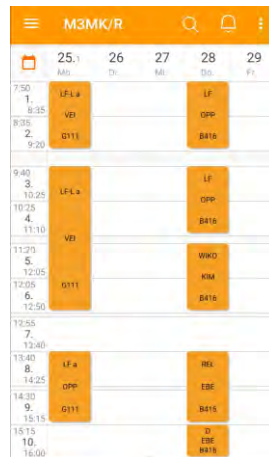
- Fertigen von Bauteilen mit handgeführten Werkzeugen und mit Maschinen.
- Warten technischer Systeme
- Herstellen von Blechbauteilen
- Herstellen von Konstruktionen aus Profilen
- Montage und Demontage von Baugruppen
- Herstellen von Türen, Toren und Gittern
- Herstellen von Fenstern, Fassaden, Glasanbauten
- Herstellen von Treppen und Geländern
- Instandhaltung von Systemen des Metall- und Stahlbaus



Metall: Konstruktionsmechaniker, Metallbauer

Unterrichtsmodus

- Der Unterricht erfolgt in Teilzeit.
- Wöchentlich ein Tag Berufsschule + alle 14 Tage ein zusätzlicher Werkstatttag in der Berufsschule.



The screenshot shows a mobile calendar interface for a weekly schedule. The header is orange and contains the text 'M3MK/R'. Below the header, the days of the week are listed: 25. Mo., 26. Di., 27. Mi., 28. Do., 29. Fr. The schedule is organized into time slots. On Monday (25. Mo.), there are two lessons: 'LF 1' from 7:50 to 9:25 and 'VE 1' from 9:40 to 11:10. On Tuesday (26. Di.), there are two lessons: 'LF 2' from 7:50 to 9:25 and 'VE 2' from 9:40 to 11:10. On Wednesday (27. Mi.), there are two lessons: 'G111' from 8:05 to 9:20 and 'G111' from 12:05 to 12:50. On Thursday (28. Do.), there are four lessons: 'LF' from 7:50 to 9:25, 'OPP' from 9:40 to 10:25, 'B118' from 10:25 to 11:10, and 'WIKO' from 11:20 to 12:05. On Friday (29. Fr.), there are four lessons: 'RM' from 12:05 to 12:50, 'B118' from 12:50 to 13:40, 'RE' from 13:40 to 14:25, and 'EBE' from 14:30 to 15:15. There is also a lesson 'D' from 15:15 to 16:00.

Prüfungen

In beiden Ausbildungen:

- 2. Lehrjahr: Abschlussprüfung Teil 1 über die HK oder die IHK (Theorie + Praxis)
- 3,5. Lehrjahr: Abschlussprüfung Teil 2 und Gesellenbrief an der Schule und der HK oder IHK (Theorie + Praxis)
- Prüfungsfächer sind: Deutsch, Gemeinschaftskunde, Wirtschaftskunde, Berufstheorie

Metall: Anlagenmechaniker

Ausbildung

- Anlagenmechaniker/-in SHK
 - Ausbildungszeit: 3,5 Jahre
 - untersteht der Handwerkskammer (HK)



- Bildquellen:
 - <https://berufenet.arbeitsagentur.de>
 - www.bk-eschweiler.de
 - www.shk-bildung.de

Voraussetzungen

- kein Schulabschluss erforderlich
- erforderlich ist ein abgeschlossener
Ausbildungsvertrag im genannten Beruf.

Ausbildungsvertrag

Handwerkskammer
Konstanz

Zwischen dem **Ausbildungsbetrieb** (Ausbildenden)**

Betriebsnummer (Handwerkskammer)

Firma/Name

Firma/Name

Straße Haus-Nr.

PLZ Ort

Telefon / Mobil

Telefon / Mobil Fax

und dem **Auszubildenden****

deutsch (Deutschland)

Geburtsdatum Staatsangehörigkeit männl. weibl. div.

Name Vorname

Straße Haus-Nr.

PLZ Ort

Telefon / Mobil E-Mail

Ärztliche Erstuntersuchung ja muss beigefügt sein, wenn noch nicht 18 Jahre alt (§32 Abs. 1 JArbStättG) nein nicht beigefügt da volljährig

Metall: Anlagenmechaniker

Wichtige Inhalte

- allgemeinbildende Fächer
- fachtheoretische Berufsinhalte/ Lernfelder:
 - 1. Lehrjahr: Projektorientierte Aufgabenstellungen zu den Grundlagen der Metalltechnik (Grundstufe – Lernfeld 1-4)
 - 2./3./4. Lehrjahr: Vertiefung im Bereich der Gebäude- und Versorgungstechnik. (Fachstufe – Lernfeld 5-15)

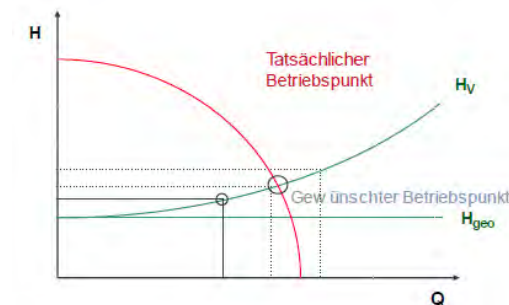
Der Fokus liegt dabei auf den Themengebieten:

- Wärmeversorgung
- Wasserversorgung und Wasserentsorgung
- Erneuerbare Energien

Besonderheit: Tablet-Klassen

Die Anlagenmechaniker werden in 2 Parallelklassen ausgebildet.

Dabei werden in einer Klasse Tablets im Unterricht eingesetzt, die das klassische Heft ersetzen und zudem die Anwendung innovativer Apps bspw. zur Badplanung, Pumpenauslegung, Projektdokumentation, etc. ermöglichen.



Metall: Anlagenmechaniker - SHK

Unterrichtsmodus

- Der Unterricht erfolgt im Block
 - Es finden ca. 15 Blöcke zu je 2-3 Wochen statt (7:50 – ca. 15 Uhr)
 - 1/3 der Ausbildungszeit verbringen die Schüler in der Schule



Blockplan Anlagenmechaniker

Stand: 14.08.2020

Jahresplan: 2020/21 gilt für: 1. Lehrjahr

Wochentag	Mo	Tu	We	Do	Fr	Sa	Son
1. Lehrjahr	Bl	Bl	Bl	Bl	Bl	Bl	Bl
2. Lehrjahr	Bl	Bl	Bl	Bl	Bl	Bl	Bl
3. Lehrjahr	Bl	Bl	Bl	Bl	Bl	Bl	Bl
4. Lehrjahr	Bl	Bl	Bl	Bl	Bl	Bl	Bl
5. Lehrjahr	Bl	Bl	Bl	Bl	Bl	Bl	Bl
6. Lehrjahr	Bl	Bl	Bl	Bl	Bl	Bl	Bl

Herstellen von Mo - 20.10.20 bis: 01.11.2020

- Außerhalb der Unterrichtsblöcke sind die Schüler/Auszubildenden:
 - in ihren Betrieben
 - in der überbetrieblichen Ausbildung (ÜBA) in Singen

Prüfungen

- 2. Lehrjahr: Zwischenprüfung über die HK (Theorie + Praxis)
- 3,5. Lehrjahr: Abschlussprüfung und Gesellenbrief an der Schule und der HK (Theorie + Praxis)
- Zudem können die Berufsschüler einen mittleren Bildungsabschluss erlangen.

Medien: Mediengestalter

Ausbildungsberuf

- Mediengestalter
 - Ausbildungsdauer: 3 Jahre
 - untersteht der Industrie und Handelskammer (IHK)



Voraussetzungen

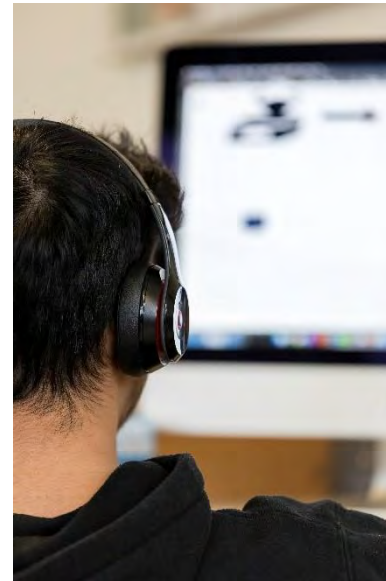
- kein Schulabschluss erforderlich
- erforderlich ist ein abgeschlossener Ausbildungsvertrag im genannten Beruf.



Medien: Mediengestalter

Wichtigste Inhalte

- Typografie
- Druck
- Computer/Netzwerk
- Webdesign
- Bildgestaltung
- Fotografie
- Audio/Video
- Corporate Design
- Marketing



Medien: Mediengestalter

Unterrichtsmodus

- Teilzeit: wöchentlich an einem festen Tag (Di, Mi oder Do), zweiwöchentlich an einem zusätzlichen Tag (Mo/Fr)

	1. Mo	2. Di	3. Mi	4. Do	5. Fr
7:30	IPL		IF		
8:30	KSK		KSK		
9:30					
10:30			IF		
11:30			KSK		
12:30			IPL		

Prüfungen



- 2. Lehrjahr: Zwischenprüfung über die IHK (zählt nicht zur Abschlussprüfung)
- 3. Lehrjahr: Abschlussprüfung und Gesellenbrief an der Schule und an der IHK
- Prüfungsfächer sind: Deutsch, Englisch, Gemeinschaftskunde, Wirtschaftskunde, Berufstheorie
- Möglichkeit der Lehrzeitverkürzung durch Vorbildung oder sehr gute Leistungen:
 - direkter Einstieg ins 2. Lehrjahr
 - vorgezogene Abschlussprüfung nach 2,5 Jahren bzw. 1,5 Jahren

Informationstechnologie: Fachinformatiker, Informations- und Telekommunikations-Systemelektroniker

Ausbildungsberufe

- IT-Systemelektroniker/in
 - Fachinformatiker/in in den Fachrichtungen:
 - Anwendungsentwicklung
 - Daten- und Prozessanalyse
 - Systemintegration
 - Digitale Vernetzung
- Ausbildungsdauer: 3 Jahre
- unterstehen der Industrie- und Handelskammer (IHK)



Voraussetzungen

- kein Schulabschluss erforderlich
→ Mittlerer Bildungsabschluss (mittlere Reife) oder Hochschulabschluss (Abitur) von Vorteil
- erforderlich ist ein abgeschlossener
Ausbildungsvertrag in einem der genannten
Berufe.

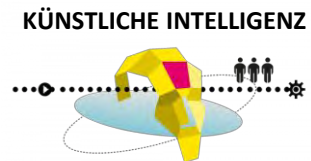
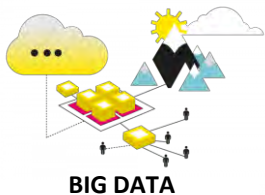


Informationstechnologie: Fachinformatiker, Informations- und Telekommunikations-Systemelektroniker

Wichtige Inhalte 1. / 2. Lehrjahr

Alle Ausbildungsberufe haben in den ersten beiden Lehrjahren identische Lernfelder:

- Das Unternehmen und die eigene Rolle im Betrieb beschreiben
- Arbeitsplätze nach Kundenwunsch ausstatten
- Clients in Netzwerke einbinden
- Software zur Verwaltung von Daten anpassen
- Serviceanfragen bearbeiten
- Cyber-physische Systeme ergänzen
- Daten systemübergreifend bereitstellen
- Netzwerk und Dienste bereitstellen



Wichtige Inhalte im 3. Lehrjahr

Im 3. Lehrjahr wird im Lernfeld nach Fachrichtung unterschieden:

- Anwendungsentwicklung:
 - Benutzerschnittstellen gestalten und entwickeln
 - Funktionalität in Anwendungen realisieren
 - Kundenspezifische Anwendungsentwicklung
 - Daten- und Prozessanalyse:
 - Werkzeuge des maschinellen Lernens einsetzen
 - Prozesse analysieren und gestalten
- Systemintegration:
 - Serverdienste bereitstellen
 - Administrationsaufgaben automatisieren
 - Betrieb und Sicherheit vernetzter Systeme gewährleisten
- Digitale Vernetzung:
 - Cyber-physische Systeme entwickeln
 - Betrieb und Sicherheit vernetzter Systeme gewährleisten
 - IT-System-Elektroniker/in:
 - Energieversorgung bereitstellen und Betriebssicherheit gewährleisten
 - Betrieb und Sicherheit vernetzter Systeme gewährleisten
 - Instandhaltung planen und durchführen

Informationstechnologie: Fachinformatiker, Informations- und Telekommunikations-Systemelektroniker

Unterrichtsmodus

- einmal wöchentlich an einem festen Tag, alle zwei Wochen an einem zusätzlichen Tag



Prüfungen

- 2. Lehrjahr: Zwischenprüfung
- 3. Lehrjahr: Abschlussprüfung
- Fachpraktische Arbeit mit Präsentation und Fachgespräch als Teil der Kammerprüfung (IHK)
- Möglichkeit der Lehrzeitverkürzung durch Vorbildung oder sehr gute Leistungen:
 - direkter Einstieg ins 2. Lehrjahr
 - vorgezogene Abschlussprüfung nach 2,5 Jahren



Gesundheit: Zahnmedizinische Fachangestellte

Ausbildungsberuf

- Zahnmedizinische/r Fachangestellte/r
 - Ausbildungsdauer: 3 Jahre
 - untersteht der Landeszahnärztekammer (LZK/ZÄK)



Voraussetzungen

- kein Schulabschluss erforderlich
- erforderlich ist ein abgeschlossener Ausbildungsvertrag im genannten Beruf



Gesundheit: Zahnmedizinische Fachangestellte

Wichtige Inhalte

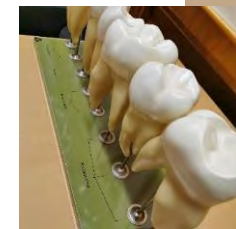
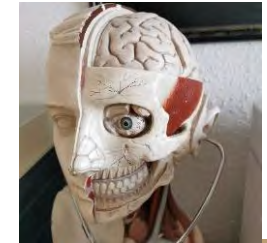
Wichtige Fächer:

- Praxisorganisation und Verwaltung (POV)
- Abrechnungswesen (AW und AR)
- Behandlungsassistentenz (BA)
- Textverarbeitung (TV)



Wichtige Themen:

- Praxisorganisation
- Unfallverhütung/
• Notfallsituationen
- Patientenbetreuung
- Anamnese
- Anatomie: Schädel, Kiefer und Zähne
- Herz, Blutkreislauf, Nerven
- Hygiene
- Kariestherapie
- Endodontische Behandlungen
- Chirurgische Behandlungen



Gesundheit: Zahnmedizinische Fachangestellte

Unterrichtsmodus

- einmal wöchentlich an einem festen Tag, alle zwei Wochen an einem zusätzlichen Tag

	18.1. Mo.	19. Di.	20. Mi.	21. Do.	22. Fr.
7:50		UK		BA	
8:35		KUS		FAN	
8:35 - 9:20		BS12		BS12	
9:40		AW		REL	
10:25		FAD		KUB	
10:25 - 11:10		BS12		H512	
11:20		TVB	AR a	POV	
12:05		HOL	FAD	FAD	
12:05 - 12:50		BS11	B40I	BS12	
12:55				INFO	
13:40				MÜL	BS12
13:40 - 14:25		POV			
14:30		FAD			
15:15		BS12			
15:15 - 19:15					

Prüfungen



- 2. Lehrjahr: Zwischenprüfung über die ZÄK (zählt nicht zur Abschlussprüfung)
- 3. Lehrjahr: Abschlussprüfung und Helferinnenbrief an der Schule und bei der ZÄK
- Prüfungsfächer sind: Deutsch, Gemeinschaftskunde, Wirtschaftskunde, Berufstheorie
- Möglichkeit der Lehrzeitverkürzung durch Vorbildung oder sehr gute Leistungen:
 - direkter Einstieg ins 2. Lehrjahr
 - vorgezogene Abschlussprüfung nach 2,5 Jahren

Vielen Dank für die Aufmerksamkeit!

Nähere Informationen unter:
www.zgk-konstanz.de

