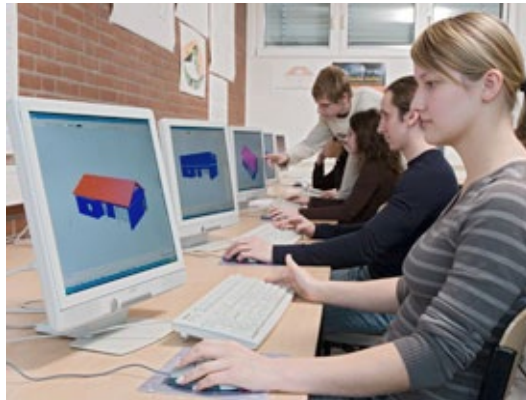


Einjährige Berufsfachschule für Bauzeichner



Voraussetzungen

- Hauptschulabschluss
- Abitur
- Realschulabschluss

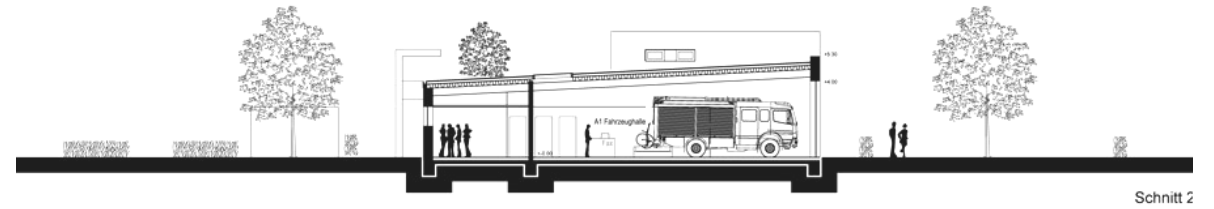
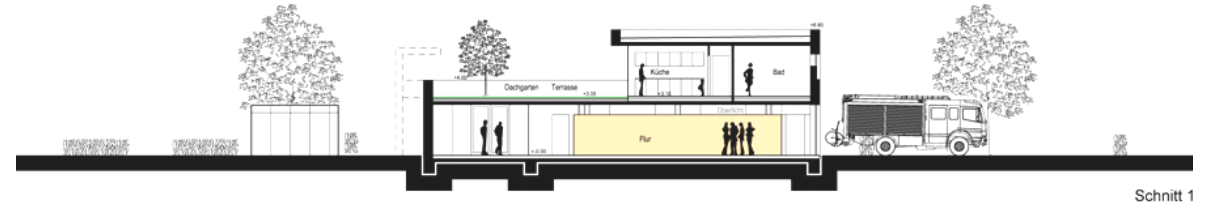
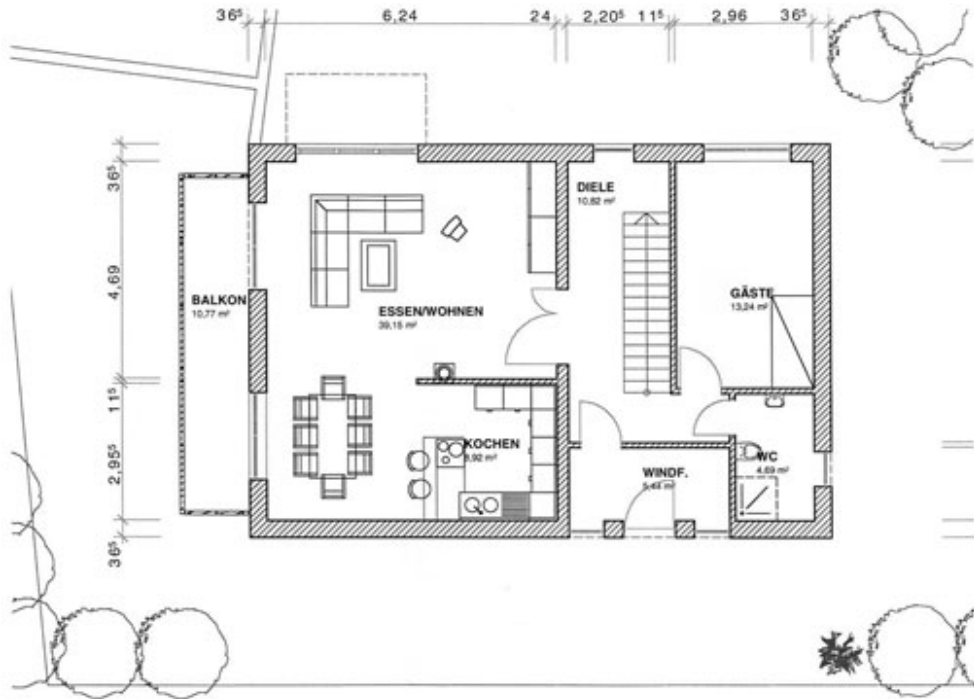
Anforderungen

- zuverlässiges und genaues Arbeiten
- technisches Zeichnen und Freihandzeichnen
- Teamfähigkeit

Berufsbild Bauzeichner

- setzen Entwurfsskizzen um
- erstellen Ausführungszeichnungen oder Detailpläne
- verwalten die in CAD erstellten Zeichnungen
- führen fachspezifische Berechnungen durch
- erstellen Dokumentationen und Präsentationen

CAD



Ausbildungsdauer

- Die Ausbildung dauert 3 Jahre:
- 1. Ausbildungsjahr als Vollzeitschule (mit 4-6 wöchigem Praktikum) oder als duale Ausbildung mit 2-tägigem Schulbesuch
- 2. und 3. Lehrjahr werden in Teilzeit absolviert und mit der schulischen und praktischen Abschlussprüfung abgeschlossen

Unterricht

- Deutsch
- Gemeinschaftskunde
- Wirtschaftskompetenz
- Religion
- Berufsbezogenes Englisch
- Berufsfachliche Kompetenz (Lernfeld, Laborunterricht)
- Berufspraktische Kompetenz (Fachzeichnen, CAD, Werkstatt) mit 3 Wochenstunden

Fachrichtungen

- Hochbau
- Ingenieurbau
- Tief-, Straßen- und Landschaftsbau

Weiterbildung

- Hauptschule + Lehre (\emptyset 2,5)= mittlerer Bildungsabschluss
- Realschule + Lehre \rightarrow BKFH (Fachhochschulreife)

Anmeldung

Formulare zur Anmeldung unter:

www.zgk-konstanz.de

Zeppelin-Gewerbeschule Konstanz, Pestalozzistr.2 , 78467 Konstanz

außerdem sind beizufügen:

- Halbjahresinformation
- Lebenslauf